

Sekce mladých chirurgů České chirurgické společnosti ČLS JEP

Chirurgická klinika, Pardubická nemocnice, Nemocnice  
Pardubického kraje, a.s.

Chirurgické oddělení Nemocnice Havlíčkův Brod, p.o.

pořádají pod záštitou  
České a Slovenské chirurgické společnosti

D M

C H

## XXI. DNY MLADÝCH CHIRURGŮ

Prof. MUDr. Stanislava Čárskeho, DrSc.

**16. 6. – 17. 6. 2022, Hotel Jezerka, Seč u Chrudimi, ČR**  
pod záštitou České a Slovenské chirurgické společnosti

# Odborný program

## ČTVRTEK 16. června 2022

Oběd (11:00 – 12:25)

Kongresový sál – zahájení kongresu (12:30 – 12:55)

<b>Kongresový sál</b> Vyzvaná přednáška ERAS Dr. Francois van Dielen symposium J&J (13:00 – 13:50)	<b>Velký sál</b> Sesterská sekce I (13:00 – 15:30)		
<b>Kongresový sál</b> ERAS v chirurgii (14:00 – 15:30)		<b>Malý sál</b> Náhlé příhody břišní (14:00 – 15:30)	<b>Barevná učebna</b> Varia – Traumatologie (14:00 – 15:30)

Přestávka (15:30 – 15:50)

<b>Kongresový sál</b> Vyzvaná přednáška Herniologie prof. Andrew De Beaux symposium (15:50 – 16:20)	<b>Velký sál.</b> Sesterská sekce II (15:50 – 18:10)		
<b>Kongresový sál</b> Herniologie, uzávěr laparotomie (16:30 – 17:45)		<b>Malý sál</b> IBD (16:30 – 17:45)	<b>Barevná učebna</b> Varia – Covid (16:30 – 17:45)
<b>Kongresový sál</b> Vyzvaná přednáška Válečná chirurgie doc. Zdeněk Šubrt (17:50 – 18:10)			

Kongresový sál – Valná hromada SMCH ČCHS (18:20 – 18:50)

SPOLEČENSKÝ PROGRAM

Terasa – Venkovní grilování (19:00 – 21:00)

Kongresový sál – The APPLES ROCK (20:00 – 22:00)

Kongresový sál – DJ Mattu (22:00 – 1:00)

## PÁTEK 17. června 2022

<b>Vinárna</b> Snídaňový Workshop – Stomie (8:00 – 8:50)	<b>Salónek Jídelny</b> Snídaňový Workshop – NPWT (8:00 – 8:50)		
<b>Kongresový sál</b> Onkochirurgie (9:00 – 10:30)	<b>Velký sál</b> Sesterská sekce III (9:00 – 10:30)	<b>Malý sál</b> Traumatologie (9:00 – 10:30)	<b>Barevná učebna</b> Kolorektální chirurgie (9:00 – 10:30)
Přestávka (10:30 – 11:00)			
<b>Kongresový sál</b> Kvalita péče a vzdělávání v chirurgii (11:00 – 12:30)		<b>Malý sál</b> Cévní a hrudní chirurgie (11:00 – 12:30)	
Kongresový sál – zakončení kongresu (12:35 – 12:50) Oběd (13:00 – 13:30)			

### Organizační výbor kongresu:

#### Lékařská sekce:

MUDr. Tomáš Grolich, Ph.D.

MUDr. Petr Kocián, Ph.D.

MUDr. Jaroslav Bělehrádek

MUDr. Miroslav Kasík

#### Sesterská sekce:

Marie Kafková

Hana Dvořáková

Bc. Veronika Henslová, Dis.

#### Odborný garant:

prim. MUDr. Jiří Drápela

# Podrobný program – lékaři

## Čtvrtek 16. 6.

Kongresový sál

**Slavnostní zahájení** (12:30 – 12:55)

**Symposium Johnson & Johnson: ERAS 3.0** (13:00 – 13:50)

(François van Dielen, Maxima Medical Center, Netherlands)

## I. blok (14:00 – 15:30)

Kongresový sál

### ERAS v chirurgii

Předsednictvo: (Šerclová Z., Kocián P., Bernadič M.)

Vliv předoperačních per os ATB na komplikace pravostranných resekcí tračníku.

(Tomáš Grolich, Brno, 15')

ERAS – výskyt a rizikové faktory vzniku pooperačního ileu

(Petr Kocián, Praha, 15')

Prehabilitace – naše praktické zkušenosti

(Rostislav Čureček, Vsetín, 15')

Korekce anemie v předoperační přípravě

(Dalibor Olšák, Vsetín, 10')

Príprava pacienta pred operáciou karcinómu hrubého čreva – naše skúsenosti

(Martin Kukučka, Bratislava, 10')

Chirurgické aspekty správneho vyvedenia stómie u pacientov s kolorektálnym karcinómom

(Michal Bernadič, Bratislava, 10')

## **Malý sál**

### **Náhlé příhody bříšní**

Předsednictvo: (Sákra L, Kasík M., Kočíšová T.)

Meckelův divertikl jako vzácná příčina ileosního stavu

(Tomáš Hráček, Praha, 10´)

Asymptomatická penetrace žaludečního vředu do slinivky bříšní manifestující se jako tumor

(Petr Macan, Plzeň, 10´)

Invaginace u dospělého pacienta jako vzácná příčina náhlé příhody bříšní

(Igor Tomyak, Praha, 10´)

Gangréna žaludku jako komplikace hiátové hernie

(Markéta Lipavská, Liberec, 10´)

Uskřínutá vnitřní kýla – raritní náhlá příhoda bříšní

(Vlastimil Mazura, Hradec Králové, 10´)

Ischemická komplikace po HPDE

(Tereza Kočíšová, Praha, 10´)

Přitažlivá střeva

(Kateřina Lisková, Pardubice, 10´)

Spontánní ruptura jater

(Helena Štefanová, Pardubice, 10´)

Difuzní purulentní peritonitis

(Lucie Klímová, Pardubice, 10´)

## **Barevná učebna**

### **Varia – Traumatologie**

Předsednictvo: (März J., Kriváček J., Brychcí O.)

Kazuistika – komplikace po dlahové osteosyntéze klíční kosti  
(Marek Ošťádal, Olomouc, 10')

Péče o fraktury hlezna  
(David Sysel, Liberec, 10')

Poranění sleziny – možnosti intervenční radiologie  
(Ján Kriváček, Olomouc, 10')

“Missing talus” – traumatická extruze talu  
(Martin Král, Ústí nad Orlicí, 10')

“Saddle horn injury” – poranění pánve při jízdě na koni  
(Andrej Uhrin, Liberec, 10')

Divertikulitída jejunu a její komplikace vyžadující akutní chirurgické řešení  
(Daša Baliarová, Praha, 10')

Komplikace operační léčby Dupuytrenovy kontraktury  
(Ondřej Brychcí, Vysoké nad Jizerou, 10')

Využití NPWT v paliativní chirurgické léčbě exulcerovaného karcinomu prsu  
(Adam Jurkovič, Bílovec, 10')

Přestávka (15:30 – 15:50)

## **Kongresový sál**

### **Symposium:**

Choosing RIGHT operation and doing it RIGHT matters: from Lap IPOM to Hernia Sac Flap (15:50 – 16:20)

(Andrew De Beaux, Royal Infirmary of Edinburgh, United Kingdom)

## **II. blok (16:30 – 17:45)**

### **Kongresový sál**

#### **Herniologie**

Předsednictvo: (Paseka T., Bystřický P., Bušovská V. )

Paradigmata u operací tříselné kýly – je naše praxe up-to-date a známe své výsledky?

(Tomáš Paseka, Brno, 15')

Perineální kýla – operace s využitím laloku přímého břišního svalu

(Markéta Bocková, Praha, 10')

Humanitární chirurgie kýl

(Petr Bystřický, České Budějovice, 10')

Inkarcerace objemné Morgagniho hernie

(Martin Svoboda, Brno, 10')

IPOM, výhody/nevýhody a zkušenosti

(Vlasta Bušovská, Karlovy Vary, 10')

Cysta Nuckova kanálu

(Michaela Bártová, Brno, 10')

EHS

(Barbora East, Praha, 10')

## **Malý sál**

### **IBD**

Předsednictvo: (Šerclová Z., Havlová K., Doleček R.)

IBD – nebudu zaskočen

(Zuzana Šerclová, Hořovice, 15´)

Mezikličkový absces jako komplikace Crohnovy choroby a jeho management

(Markéta Lengálová, Hořovice, 10´)

Na dno abscesu a ještě dál – management perianální Crohnovy nemoci

(Aneta Tremerová, Hořovice, 10´)

Apendicitida – nesváděj vše na Crohna

(Monika Tesařová, Hořovice, 10´)

Rozsáhlé periproktální abscesy s rozvojem sepse u pacienta s IBD

(Radim Doleček, Ústí nad Orlicí, 10´)

Komplexní chirurgická léčba, včetně akutní, u nemocného s Crohnovou nemocí

(Karolína Havlová, Praha, 10´)

Omentální torze jako vzácná příčina bolestí v pravém subkostálním prostoru – kasuistika

(Tomáš Micenko, Třebíč, 10´)



## **Barevná učebna**

### **Varia – Covid**

Předsednictvo: (Šubrt Z., Ťoupal O., Holoubek J.)

Výsledky léčby zlomenin proximálního femuru u pacientů v letech 2017 – 2021, vliv COVID pandemie

(Lukáš Vinter, Olomouc, 15')

Vliv pandemie Covid-19 na operace kýl ve fakultní nemocnici v Motole

(Barbora Jiřová, Praha, 15')

Zemřel s covidem nebo na covid?

(Ondřej Ťoupal, České Budějovice, 10')

Antimikrobiální krytí STOPBAC v péči o chirurgické rány

(Jan Drozd, Praha, 15')

Možnosti rekonstrukce skeletu bérce po ztrátovém poranění dolní končetiny

(Jakub Holoubek, Brno, 10')

The Difficult Path to Correct Diagnosis of Hepatolithiasis

(Jurij Patij, Nový Jičín, 10')

## **Kongresový sál**

**Vyzvaná přednáška : Válečná chirurgie (17:50 – 18:10)**

(Šubrt Z., Praha)

**Valná hromada SMCH ČCHS ČLS JEP (18:20 – 18:50)**

## **Společenský večer od 19 hodin**

Grilování na terase (19:00)

The APPLEs ROCK (20:00)

DJ Mattu (22:00)

# Pátek 17. 6.

**Snídaňové workshopy (sester a lékařů) (8:00 – 8:50)**

## **Vinárna**

### **Péče o stomie v praxi**

(Hana Brabcová, Pavel Bílek, Nemocnice Havlíčkův Brod, p. o., spol. Coloplast a spol. Hartmann-Rico)

## **Salónek jídelny**

### **NPWT, krycí materiály, péče o ránu**

(Kristýna Rathouská, spol. Promedica)

## **III. blok (9:00 – 10:30)**

### **Kongresový sál**

#### **Onkochirurgie**

Předsednictvo: (Kala Z., Fichtl J., Jurík M.)

Pooperační komplikace v léčbě karcinomatózy peritonea – CRS a HIPEC  
(Juraj Riško, Olomouc, 15´)

Krvácení z jaterních nádorů jako vzácné příčiny NPB  
(Jakub Fichtl, Plzeň, 15´)

Karcinom žaludku bez histologické verifikace – diagnosticko-terapeutický challenge?  
(Petra Ochmanová, Olomouc, 10´)

Hybridní ezofagektomie pro karcinom jícnu  
(Lucie Hlaváčová, Olomouc, 10´)

Resekce tenkého střeva pro metastázy maligního melanomu  
(Barbora Vyhnánková, Praha, 10´)

Chirurgická léčba retroperitoneálních sarkómů  
(Miroslav Jurík, Bratislava, 10´)

Benigně vyhlížející rezistence ...?  
(Nikola Kadlecová, Praha, 10´)

Experimentální model imunodeficientní myši s lidským karcinomem pankreatu pro studium optimálních terapeutických režimů  
(Tomáš Sychra, Praha, 10´)

## **Malý sál**

### **Traumatologie**

Předsednictvo: (März J., Zeinedine O., Boštík P.)

Suprakondylické zlomeniny humeru v dětském věku a jejich komplikace  
(Tomáš Merkl, Hradec Králové, 15')

Zadní luxace ramenního kloubu – méně časté a snadno přehlédnutelné poranění  
(Ondřej Dokoupil, Olomouc, 15')

Poranění pankreatu v dětském věku – restrospektivní studie našeho postupu za posledních 25 let  
(Omar Zeinedine, Praha, 15')

Musíme vždy operovat bodná poranění břicha?  
(Petr Boštík / Kamila Janichová, Pardubice, 15')

Střelné thorakoabdominální polytrauma s vážným poraněním jater, ledviny a plic u mladé ženy  
(Christiana Mach, Plzeň, 10')

Chronické ruptury bránice po tupém traumatu hrudníku  
(Martin Skála, Plzeň, 10')

Traumacentrum – trochu jiná stáž  
(Petr Daňa, Brno, 10')

## **Barevná učebna**

### **Kolorektální chirurgie**

Předsednictvo: (Drápela J., Kalvach J., Dosoudil M.)

Endosponge – „miniinvazivní“ léčba anastomotického leaku

(Michal Dosoudil, Nový Jičín, 15')

Využití ICG k preoperačnímu zobrazení ureter při kolorektálních resekcích

(Martin Potrusil, Brno, 10')

Odvracená strana TaTME – kazuistika a naše zkušenosti

(Jiří Sehnálek, Pardubice, 10')

Perianální absces jako primomanifestace adenokarcinomu rekta

(Kristýna Dvořáková, Pardubice, 10')

Zavádění cizích těles do konečníku

(Paula Cvachová, Hodonín, 10')

Cesta k robotické chirurgii – tréninkový program

(Jaroslav Kalvach, Praha, 10')

Limity robotické chirurgie v ČR? Miniinvazivní chirurgie u onkologických i benigních onemocnění

(Jaroslav Pažin, Praha, 15')

Přestávka ( 10:30 – 11:00)

## **IV. blok (11:00 – 12:30)**

### **Kongresový sál**

#### **Kvalita péče a vzdělávání v chirurgii**

Předsednictvo: (Oliverius M., East B., Ryska O.)

Evropská atestace

(Martin Oliverius, Praha, 20')

Audit a zkvalitnění chirurgické péče – koníček nebo povinnost?

(Ondřej Ryska, Lancaster, UK, 20')

Anketa o vzdělávání

(Tomáš Grolich, Brno, 15')

Shrnutí činnosti ČHSP a běžící i plánované vzdělávací programy

(Petr Bystřický, České Budějovice, 15')

Shrnutí činnosti sekce Ženy v chirurgii

(Barbora East, Praha, 10')

Nabídka kurzů Aesculap

(Tomáš Hrouda, B. Braun, 10')

## **Malý sál**

### **Cévní a hrudní chirurgie**

Předsednictvo: (Moláček J., Pluchová M., Ježková P.)

Význam stabilizace hrudní stěny při zlomeninách žeber

(Michal Gregořík, Olomouc, 15´)

Hepatic segmental arterial anatomy: variations and clinical correlations

(Adam Whitley, Praha, 15´)

Tepenný allograft jako náhrada recidivujícího pseudoaneurysmatu v pravém třísele

(Martina Pluchová, Praha, 10´)

Masivní nitrohruční krvácení jako komplikace plicního parenchymového krvácení a antikoagulační léčby plicní embolizace při COVID 19

(Jakub Šebek, Plzeň, 10´)

Salmonelová mykotická aneurysmata

(Jan Rule, Pardubice, 10´)

Hluboká žilní trombóza pánevních žil v šestinedělí

(Lukáš Schwarz, Třinec, 10´)

AV shunty a jejich komplikace

(Pavla Ježková, Třinec, 10´)

## **Kongresový sál**

### **Zakončení kongresu (12:35 – 12:50)**



# Podrobný program – Sesterská sekce

## Čtvrtek 16. 6.

### Velký sál

#### **I. blok (13:00 – 15:30)**

1. Práce sestry na operačním sále  
Jana Bártová, Iva Tůmová, Nemocnice Havlíčkův Brod
2. Bezpečnost v perioperační péči  
Markéta Hřebíčková, Hana Slanařová, Nemocnice Havlíčkův Brod
3. Karcinom prsu  
Karolína Ledvinková, Dana Hloušková, Nemocnice Pardubického kraje
4. Specifika předoperační péče u pacienta s nízkým Ca rekta  
Nikol Zárubová, Klára Červinková, Nemocnice Pardubického kraje
5. Perioperační a pooperační péče o nemocné s kolorektálním karcinomem  
Michaela Čapková, Lucie Langerová, Adéla Kárníková, Nemocnice Pardubického kraje
6. Nutriční péče o pacienta po operaci na zažívacím traktu  
Jana Pokorná, spol. Nutricia
7. Operace štítné žlázy + příštítná tělíska  
Kateřina Málková Němcová, Petra Ondrouchová, Nemocnice Havlíčkův Brod
8. Paliativní tým na chirurgickém oddělení v Nemocnici Havlíčkův Brod  
Eva Zavadilová, Hana Praislerová, Nemocnice Havlíčkův Brod

## II. blok (15:50 – 18:10)

9. Pandemie Covid – 19 z pohledu lékaře očkovacího centra, očkovací látka  
Ladislav Koblížek, Nemocnice Havlíčkův Brod
10. Pandemie Covid – 19 z pohledu sestry očkovacího centra  
Věra Deylová, Denisa Němcová, Nemocnice Havlíčkův Brod
11. Změna spektra péče na chirurgickém oddělení v době pandemie Covid – 19  
Klára Tesaříková, Martina Kuncová, Nemocnice Havlíčkův Brod
12. Kazuistika: chirurgický pacient s Dg. C 184 a Dg. U 071  
Pacient po plánované operaci s Dg. C 184 na JIP chirurgických oborů  
Lenka Gabrielová, Lenka Kadlecová  
Následný akutní výkon u pacienta s Dg. U 07.  
Martina Kuncová  
Anestezie u pacienta s Dg. U 071  
Pavla Chroustovská, Gabriela Brabcová  
Pacient s Dg. U 071 na Centrálních operačních sálech  
Marcela Kvášová  
Pooperační a následná péče u pacienta s Dg. U 071  
Marie Kafková  
Chirurgické oddělení, Anesteziologicko resuscitační oddělení, Centrální operační sály, Nemocnice Havlíčkův Brod
13. Následná onkologická léčba u pacienta s Dg. C 184  
Martina Opatová, Nemocnice Havlíčkův Brod
14. Podávání monoklonárních protilátek nemocným s Covid – 19  
v Pardubické nemocnici  
Hana Dvořáková, Monika Besperátová, Nemocnice Pardubického kraje

## Pátek 17. 6.

### Velký sál

## III. blok (9:00 – 10:30)

1. Poranění spojená s koňmi  
Ilona Rázková, Nemocnice Pardubického kraje
2. Devastační poranění horní končetiny  
Klára Pavlicová, Petra Faltysová, Nemocnice Pardubického kraje
3. Amputace horní končetiny  
Veronika Henslová, Nemocnice Havlíčkův Brod
4. Trnitá cesta k uzávěru stomie  
Helena Zamykalová, Jitka Prcínová, Fakultní nemocnice v Motole

Odborná vzdělávací akce je pořádána v rámci celoživotního vzdělávání lékařů podle Stavovského předpisu č. 16 České lékařské komory.

Odborným garantem lékařské sekce je prim. MUDr. Jiří Drápela, primář Chirurgického oddělení Nemocnice Havlíčkův Brod, p. o.

Akce je zapsána v Centrálním registru ČLK pod číslem 107022.

Přidělený počet kreditů:

9 – pasivní účast

16 – aktivní účast

Odborným garantem sesterské sekce je Bc. Veronika Henslová, Dis., vrchní sestra Chirurgického oddělení Nemocnice Havlíčkův Brod, p.o.

Vzdělávací akce je zařazena do systému celoživotního vzdělávání nelékařských zdravotnických pracovníků. Akce je zapsána v registru ČAS.

Certifikáty potvrzující účast budou vydávány v pátek 17. 6. 2022 po skončení odborného programu v prostoru před velkým sálem.

Pořadatelé děkují všem zúčastněným, kteří převzali záštitu nad pořádáním kongresu, také všem sponzorům a partnerům kongresu. Bez jejich podpory by se akce rozvíjející odbornou a vědeckou činnost mladých chirurgů v České republice a na Slovensku nemohla uskutečnit.

Děkujeme a těšíme se na další spolupráci.



Sborník abstrakt

# FEWER LEAKS.<sup>1,†,‡</sup>

# GREATER CONFIDENCE.



The EEA™ circular stapler  
with Tri-Staple™ technology

# 44%

FEWER LEAKS

than Ethicon™\*  
CDH circular  
staplers<sup>1,†,‡</sup>



Compared to Ethicon™\*  
CDH circular staplers, the  
EEA™ device with Tri-Staple™  
technology provides:

## 3 ROWS

OF VARIOUS  
HEIGHT STAPLES  
vs. 2 rows

## 63%

MORE  
STAPLES  
with the same  
lumen diameter<sup>2</sup>

**LOUDER  
AUDIBLE  
FEEDBACK  
DURING  
FIRING AND  
UNCLAMPING**<sup>3,4,†,§,Ω</sup>

## 62%

LOWER  
firing force<sup>3,†</sup>

**Medtronic**  
Further. Together

# THE POWER OF GREATER PERFUSION.<sup>1,†</sup>

The EEA™ Circular Stapler  
with Tri-Staple™ Technology

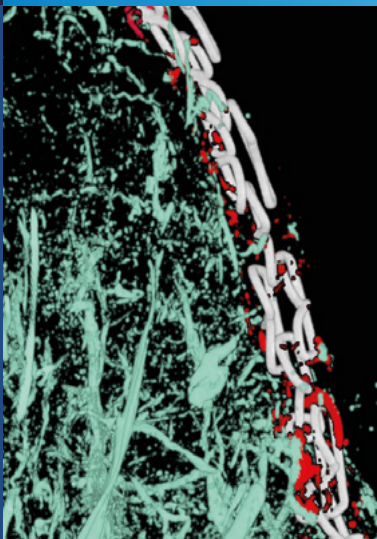
Perfusion is essential for optimal healing of end-to-end anastomoses — and the prevention of anastomotic leaks.<sup>2,3†</sup> That's why we gave our EEA™ circular stapler Tri-Staple™ technology.



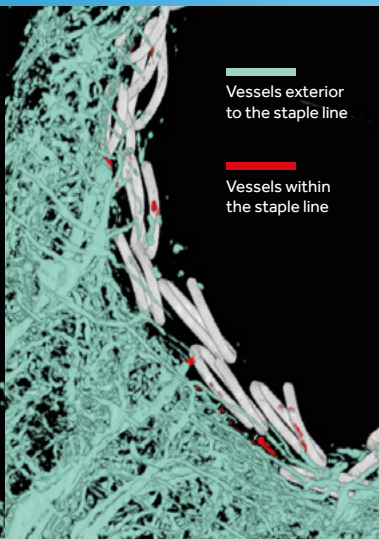
## 140% GREATER PERFUSION

into the staple line than the Ethicon Echelon Circular™ powered stapler<sup>1,†</sup>

The EEA™ circular stapler with Tri-Staple™ technology (left) has a **sloped cartridge face** and delivers **three rows of varied height B-shaped staples**. It provides greater perfusion<sup>1,†</sup> into the cut line than the flat cartridge face and two rows of staples from the Ethicon Echelon Circular™ powered stapler (right).



TRI-STAPLE™ TECHNOLOGY



ETHICON™ POWERED CIRCULAR

Vessels exterior to the staple line

Vessels within the staple line

**Don't compromise on perfusion.  
Try the EEA™ circular stapler with  
Tri-Staple™ technology in your next case.**

<sup>†</sup> Compared to the Ethicon Circular™ powered stapler. Based on staple-line vascularity analysis using MicroCT in an in vivo canine model (CDH31P: n = 13; TRIEEA31XT: n = 15, P = 0.007). Preclinical results may not correlate with clinical performance in humans.

<sup>‡</sup> In univariate analysis, blood flow decrease was related to the occurrence of anastomotic leak (no leak: n = 47, 5.56% reduction; leak: n = 8, 14.45% reduction. P = 0.001) following rectal anastomosis.

1. Based on internal report #RE00330708 rev 1, Perfusion analysis for circular staplers comparing EEA™ circular stapler with Tri-Staple™ technology. May 13, 2021.
2. Smallwood NJ, Mutch MG, Fleshman JW. The failed anastomosis. In: Complexities in Colorectal Surgery: Decision-Making and Management. New York, NY: Springer Science and Business Media; 2014:277–304.
3. Vignali A, Gianotti L, Braga M, Radaelli G, Malvezzi L, Di Carlo V. Altered microperfusion at the rectal stump is predictive for rectal anastomotic leak. Dis Colon Rectum. 2000;43(1):76–82.



# PŘIJĎ, ZAŽIJ, TRÉNUJ!

KURZY V AESCULAP AKADEMIÍCH NEJEN V PRAZE, HRADCI KRÁLOVÉ A OLOMOUCI  
ALE I V EXPERIMENTÁLNÍCH CENTRECH

- Laparoskopické dovednosti
- Chirurgická sutura od hlavy až k patě
- Chirurgie gastrointestinálního traktu
- Techniky cévní sutury
- Techniky osteosyntézy
- Náhrady umělých kloubů
- Další nabídku kurzů naleznete na stránkách [www.aesculap-akademie.cz](http://www.aesculap-akademie.cz)

Sledujte nás:



[www.facebook.com/AesculapAkademieCZSK](https://www.facebook.com/AesculapAkademieCZSK) [www.linkedin.com/company/aesculap-academy](https://www.linkedin.com/company/aesculap-academy)



[www.linkedin.com/company/aesculap-academy](https://www.linkedin.com/company/aesculap-academy)



Enseal™

# ENSEAL™ X1 Tissue Sealers Expect more.<sup>1-3\*</sup>



\*ENSEAL™ X1 Curved Jaw has a longer jaw, longer cut length and wider jaw aperture compared to LigaSure Maryland (LF1937) ( $p < 0.001$ ). In benchtop testing on porcine arteries, vessels sealed with ENSEAL X1 Curved Jaw had a 22% higher average burst pressure than vessels sealed with LigaSure™ Maryland (LF1937), (1055mmHg vs. 862mmHg,  $p < 0.001$ ).

**References:** 1. Ethicon, Project Floyd: Claims Metrology Report, June 2018, PRC079564B (145171-200630)

2. Ethicon, Floyd Relaunch Claims Metrology, June 2020, PRC095763A (145171-200630)

3. Ethicon, Floyd Relaunch Claims Ex-Vivo Sealing, June 2020, PRC094697A (145171-200630)

#### Enseal - Tkáňový spojovací nástroj X1 Ethicon

- Tkáňové spojovací nástroje ENSEAL X1 jsou bipolární elektrochirurgické nástroje určené k použití při otevřených nebo laparoskopických chirurgických procedurách, při kterých řezají a uzavírají cévy, a k uchopení a resekci tkáně během operace
- Toto zařízení je určeno pouze pro měkké tkáně
- Tkáňové spojovací nástroje ENSEAL X1 jsou bipolární elektrochirurgické nástroje pro použití s elektrochirurgickým generátorem Ethicon Generator G11 (GEN11) softwarové verze 2016-1 nebo novější
- Tkáňový spojovací nástroj ENSEAL X1 s integrovaným napájecím kabelem se dodává sterilní a je určen k použití u jediného pacienta
- Skladování: Teplota:  $\leq 30$  °C, relativní vlhkost: 10% - 65%
- Další doplňující informace naleznete v návodu k použití

**ETHICON**  
PART OF THE *Johnson & Johnson* FAMILY OF COMPANIES

Shaping  
the future  
of surgery

CZ2021-06-170



# Avance® Solo

## Řešení, které jste pro své pacienty hledali



### Konzistentní, regulovaný podtlak

Technologie Controlled Fluid Management (CFM)<sup>TM</sup> umožňuje systému Avance® Solo vytvářet konzistentní, regulovaný podtlak na spodině rány a zároveň odvádět exsudát z rány do krytí a kanystru<sup>1,2,3</sup>.



Více informací včetně zdokumentovaných kazuistik najdete na [www.avancesolo.cz](http://www.avancesolo.cz)

Od 1. 4. 2022 možno vykazovat jako ZÚM.

### Jednorázová podtlaková terapie – bez kompromisů

Avance® Solo je přenosný podtlakový systém pro jednoho pacienta<sup>2</sup>. Je indikován pro použití na otevřené rány a uzavřené incize, kde podporuje rychlejší hojení a zlepšuje mobilitu pacienta.

#### Reference:

1. Avance Solo CMM Data on file [10].
2. Avance Solo CMM Data on file [18].
3. Avance Solo CMM Data on file [23].

Mölnlycke Health Care s.r.o., Hájkova 2747/22, 130 00 Praha 3.  
Mölnlycke, Avance a Safetac jsou registrované ochranné známky a loga jedné nebo více společností skupiny Mölnlycke Health Care Group.  
© 2022 Mölnlycke Health Care AB. Všechna práva vyhrazena. CZWC1320422

  
**Mölnlycke®**



POWERFUL - VERSATILE - PRODUCTIVE



Authorized Distributor  
GE Healthcare

# GE Versana™

UNIVERZÁLNÍ DIAGNOSTICKÉ ULTRAZVUKOVÉ PŘÍSTROJE



Versana Essential



Versana Active



Versana Balance



Versana Premier V2



**Electric Medical Service, s.r.o.**

[www.ultrazvuky.cz](http://www.ultrazvuky.cz)

**Ing. Jaroslav Haluzík**

725 739 474  
[haluzik@emsbrno.com](mailto:haluzik@emsbrno.com)  
Brno, Vídeňská 55

**Ing. Radek Maceška**

725 828 597  
[maceska@emsbrno.com](mailto:maceska@emsbrno.com)  
Žirovnická 3124/1

**Ing. Zbyněk Ondra**

724 864 415  
[ondra@emsbrno.com](mailto:ondra@emsbrno.com)  
Žirovnická 3124/1

HARTMANN



Pomáhá. Pečuje. Chrání.

# HydroTerapie

Jednoduché  
a účinné hojení ran  
jen ve dvou krocích

Využijte výhody používání  
HydroTerapie už nyní



Všechny uvedené produkty jsou registrovány jako zdravotnické prostředky.  
Před použitím si pečlivě přečtěte návod k použití.

# #1\* V ENTERÁLNÍ VÝŽIVĚ S 30LETOU TRADICÍ



\*Zdroj: IMS Health, červenec 2021.

ONS21HOSSPE70CZ | Uvedené přípravky jsou potraviny pro zvláštní výživu – potraviny pro zvláštní lékařské účely. Přípravky Nutridrink a Nutridrink Compact Protein jsou určeny pro řízenou dietní výživu při podvýživě související s nemocí. FortiCare je určen pro řízenou dietní výživu při podvýživě nebo riziku podvýživy u onkologických pacientů. Nutrison Energy Multi Fibre je určen pro řízenou dietní výživu při podvýživě související s nemocí u pacientů s vyššími energetickými potřebami. Nutrison Protein Intense je určen pro řízenou dietní výživu při podvýživě související s nemocí u kriticky nemocných pacientů. Nutridrink Crème je určen pro potraviny a nápoje a je určen pro řízenou dietní výživu při potížích s polykáním – dysfagií. Přípravek Neocate Syneo je určen pro řízenou dietní výživu při alergii na bílkovinu kravského mléka, mnohočetných potravinových alergiích a jiných indikacích vyžadující výživu na bázi aminokyselin. Přípravky Fortini Multi Fibre a Fortini Creamy Fruit jsou přípravky enterální výživy určené pro řízenou dietní výživu při podvýživě související s nemocí a poruchami růstu. Přípravky musí být užívány pod dohledem lékaře. Materiál je určen pouze pro odbornou veřejnost – není určen pro pacienty ani širokou veřejnost.



Infolinka: 800 110 001 (Po-Pá 8:30-16:00)

[www.e.nutricia.cz](http://www.e.nutricia.cz)

Adhesix  
otevřená ventrální kýla

CapSure  
fixace kýlních sítěk

Onflex  
ONSTEP technika



Ventralight ECHO PS  
IPOM

Ventrex ST  
inquinální kýla

3DMAX Light  
TAPP/TEP technika



# Kýla nás baví

 SurgiCare

[www.surgicare.cz](http://www.surgicare.cz)







Synektik

Exclusive distributor of da Vinci® Robotic Systems  
in Czech Republic, Slovakia & Poland



Synektik

INTUITIVE.



DA VINCI

Taking surgery beyond the limits of the human hand™.

[www.systemdavinci.eu](http://www.systemdavinci.eu)

**SYNEKTIK Czech Republic s.r.o.**

Plzeňská 3350/18  
150 00 Prague 5 – Smíchov  
Czech Republic

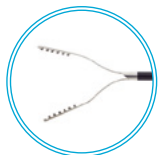
[www.systemdavinci.eu](http://www.systemdavinci.eu)



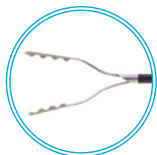
# MiniLap

Percutaneous System with MiniGrip Handle

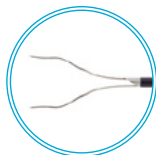
Less trauma.<sup>1</sup>  
In its simplest form.



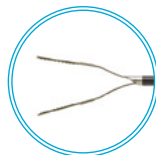
Alligator



Clutch



Babcock



Tong

References: 1. Teleflex Incorporated. Trocar Defect Volume Study (TRQ-00003429 Rev 2). 2017. Bench test results may not be indicative of clinical performance. Defect volumes calculated based on cylindrical volume of  $\pi r^2 h$  and abdominal wall height of 31.85 mm (de Carvalho, Cavazzola LT. Can mathematic formulas help us with our patients? Surg. Endosc. 2011; 25: 336-337).

Teleflex, the Teleflex logo, and MiniLap are trademarks or registered trademarks of Teleflex Incorporated or its affiliates, in the U.S. and/or other countries. © 2022 Teleflex Incorporated. All rights reserved. MCI-2022-0292-EN

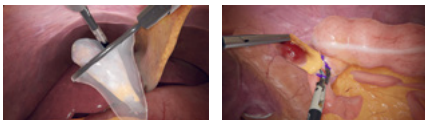
## Objevte simulátor VirtaMed LaparoS™

Trénujte své dovednosti  
v miniinvazivní chirurgii  
na state of the art simulátoru  
využívajícím virtuální realitu

### Kromě operačních technik si osvojíte:

- správné polohování pacienta
- jak rozmístit trokary
- rozmístění operačního týmu

### Příklady operačních výkonů:



Cholecystektomie

Appendektomie



Navštivte nás v našem mobilním showroomu VirtaMedED v rámci  
21. ročníku kongresu "Dny mladých chirurgů prof. MUDr. Stanislava  
Čárského, DrSc."

Organizátoři



Prémiový partner



Hlavní partneři



Partneři

